

# 27. Gütersloher Silvesterlauf 2010

(... in den Rhedaer Forst und zurück)

- 10 km Walking 13.30 Uhr
- 5 km Lauf 13.45 Uhr
- 10 km Lauf 14.45 Uhr

**Freitag, 31. Dezember 2010**

**ab 13.30 Uhr**

**Sportplatz Kamphof** (Westring, B61)

**Post SV Gütersloh –  
Leichtathletik**

Mit freundlicher Unterstützung:



# „Schnellläufer“



# 12/2010

Postsportverein  
Gütersloh

von 1951 e.V.

Information für Mitglieder der Leichtathletikabteilung im Post SV Gütersloh

Laufen  
Walken

**Leichtathletik**

# 27. Gütersloher Silvesterlauf 2010

(... in den Rhedaer Forst und zurück)

- 10 km Walking 13.30 Uhr
- 5 km Lauf 13.45 Uhr
- 10 km Lauf 14.45 Uhr

**Freitag, 31. Dezember 2010**

**ab 13.30 Uhr**

**Sportplatz Kamphof** (Westring, B61)

Leichtathletikabteilung  
Post SV Gütersloh  
Heribert Flötotto  
Schalückstr. 64  
33332 Gütersloh

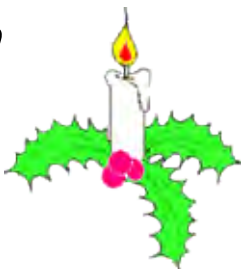
[www.post-sv-gt.de](http://www.post-sv-gt.de)

Tel. 05241-59768



*Allen Mitgliedern,  
Angehörigen, Helfern,  
Förderern und Freunden der*

*Leichtathletikabteilung ein  
Frohes Weihnachtsfest und  
ein gutes Neues Jahr 2011*



zum 27. Gütersloher Silvesterlauf – Freitag, 31.12.2010

### **Ausschreibung**

<b>Start und Ziel</b>	Sportplatz Kamphof (Nähe Westring/Herzebrocker Straße)	
<b>Startzeiten</b>	10 km Walking	13.30 Uhr
	5 km Lauf	13.45 Uhr
	10 km Lauf	14.45 Uhr
<b>Klasseneinteilung nach DLO Startgeld</b>	5 und 10 km	6,- Euro
	Jugendliche	3,- Euro
<b>Ergebnislisten</b>		3,- Euro
<b>Meldung am Veranstaltungstag</b>	ab 12.00 Uhr bis 45 Minuten vor dem jeweiligen Start	
<b>Auskunft</b>	Heribert Flötotto, Tel. 0 52 41. 5 97 68 Günter Borchmann, Tel. 0 52 41. 9 09 84 48	
<b>Siegerehrung für Läufer</b>	5 km	ab 14.45 Uhr
	10 km	ab 16.30 Uhr
<b>Auszeichnung für Läufer</b>	Jeder Teilnehmer erhält eine Urkunde	
	5 km Platz 1–3	1 Präsent
	10 km Platz 1–3 jeder Klasse	1 Präsent
	Sieger/in	Pokal der Stadt Gütersloh
<b>Umkleiden/Duschen</b>	Sportplatz Kamphof	
<b>Haftung</b>	Im Rahmen der Sportselbsthilfebedingungen für Volkslaufwettbewerbe	
<b>Internet</b>	www.post-sv-gt.de	

# **Post SV Gütersloh Leichtathletikabteilung**

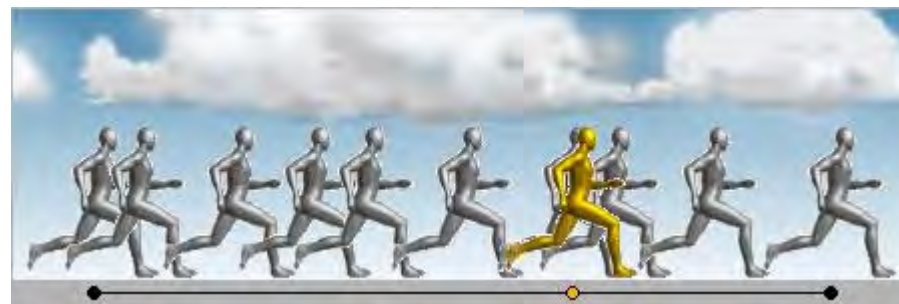
**Montag:** **Schulzentrum Ost, Sportplatz**  
18.00 Uhr Laufftreff Leitung: Thomas Beckmann  
18.00 Uhr Nordic Walking Leitung: Horst Eppert  
18.00 Uhr Bahntraining: John Wishart

**Dienstag:** **am Sportplatz Kamphof**  
19.00 Uhr Laufftreff Leitung: Thomas Beckmann

**Donnerstag:** **Schulzentrum Ost, Sportplatz**  
18.00 Uhr Bahntraining: John Wishart  
20.00 Uhr Laufftreff **Post SV Clubhaus Buxelstr.**  
**(Westf. Klinik)**  
Leitung: Jochen Schröder

### **Vorstand der Leichtathletikabteilung**

1. Vorsitzender: Heribert Flötotto Tel. 05241-59768  
stellv. Vorsitzender: Günter Borchmann Tel. 05241-9098448



„Schnellläufer“ erscheint 1 x monatlich Auflage: 150 Stück 27. Jahrgang  
natürlich auch im Internet: [www.post-sv-gt.de](http://www.post-sv-gt.de)  
Mitwirkende: Günter Borchmann, Horst Eppert, Bernd Kosfeld, John Wishart



Ziele setzen.  
Wir helfen Ihnen,  
sie zu erreichen.



Ziele erreicht man nur mit Leistung. Im Sport wie überall im Leben. Bei Ihren Geldangelegenheiten läuft jedoch manches einfacher ... und dennoch erfolgreich. So zum Beispiel mit Geldanlage- und Vorsorgeplänen, mit denen Sie Ihre finanziellen Ziele bequem erreichen. Setzen Sie sich Ziele. Und machen Sie gleich den nächsten Schritt: zu uns.

**Wenn's um Geld geht – Sparkasse.**

## Grünkohlessen

Ein ganz großes Dankeschön an unseren „Koch Jochen“ für ein besonders leckeres Grünkohlessen mit und ohne Fleischbeilage.

Während etliche Läufer das herrliche Winterwetter zum Dienstags-Training in tief verschneiter Landschaft nutzten, bereitete Jochen in der Küche des Clubhauses an der Buxelstrasse das Essen vor.

Zum Grünkohlschmaus kamen auch noch zahlreiche Mitglieder(Esser) die nicht gelaufen sind. Es hat allen bestens geschmeckt und sollte wiederholt werden. Die Räumlichkeiten im Clubhaus lassen sich nun mal vielfältig nutzen.




**Fritzes Schnellimbiss**

**Wir haben die besondere Würze ...  
... aber keine gesalzenen Preise!**

**Öffnungszeiten:**  
Montag - Samstag: 11.00 - 23.00 Uhr  
Sonntag + Feiertag: 16.00 - 23.00 Uhr

[www.fritzes-schnellimbiss.de](http://www.fritzes-schnellimbiss.de)  
Am Anger 89 • 33332 Gütersloh • Telefon: 0 52 41- 7 51 49

... gesund & lecker!

Bäckerei+Konditorei

**Meier**

Inhaber Volker Meier

2x in Ihrer Nähe:  
Gertrudenweg 70  
33335 Gütersloh  
Fon 0 52 41.96 10 247

Sundernstraße 124  
33332 Gütersloh  
Fon + Fax 0 52 41.7 98 37  
baecker-meier@web.de



### Vereinsläufe

Drei Vereinsläufe im Jahr 2011 sind vorgesehen. In Sende, St. Vit (Benefizlauf) und der Safarilauf in Stukenbrock (Familienveranstaltung). Weitere Infos werden zu gegebener Zeit im Schnellläufer bekannt gegeben.

Kompetenz in  
Walking, Nordic Walking,  
Laufen und Triathlon



Münsterstraße 25 | 33330 Gütersloh | Telefon: 0 52 41 - 403 10 44 | Telefax: 0 52 41 - 403 10 45  
Mo. - Fr. 10.00 - 19.00 Uhr | Sa. 9.30 - 15.00 Uhr | info@olafs-laufladen.de | www.olafs-laufladen.de

Volksläufe in der näheren Umgebung  
(siehe auch Lauf/Walkingkalender)

## 27. Gütersloher Silvesterlauf 2010



09. Januar 2011 Neujahrslauf (Silvesternachlauf)



Die Teilnehmer des Trainingswochenendes in Braunsen waren sehr zufrieden mit ihren Aktivitäten. Leider mussten zwei Mitläufer Krankheitsbedingt absagen. Alle würden sich freuen wenn noch einige Schnellläufer und Walker mehr mitfahren würden. Der nächste Termin ist für März vorgesehen (auch für Syltläufer ideal).



## ZEITEN/PLÄTZE



**Post SV Gütersloh**  
- Leichtathletikabteilung -



BeWEGung



### 28.11.2010 36. Oelder Nikolauslauf

**11,5 km**

37 / 2. F  
182

Vergin, Stefanie  
Engelhard, Sven

47:52 1 W 35  
1:09:18 30 M 40

### 03.12.2010 18. Christkindellauf Wiedenbrück

**10 km**

7	Vergin, Stefanie	40:20	2	W 35
95	Hardebusch, Alfons	40:45	16	M 45
196	Jürgens, Frank	44:23	8	M 55
216	Elsner, Rainer	44:56	39	M 45
44	Beckmann, Agnes	47:50	6	W 45
50	Thielemann, Marie-Luise	48:14	5	W 50
250	Brammertz, Andrea	1:04:09	32	W 35

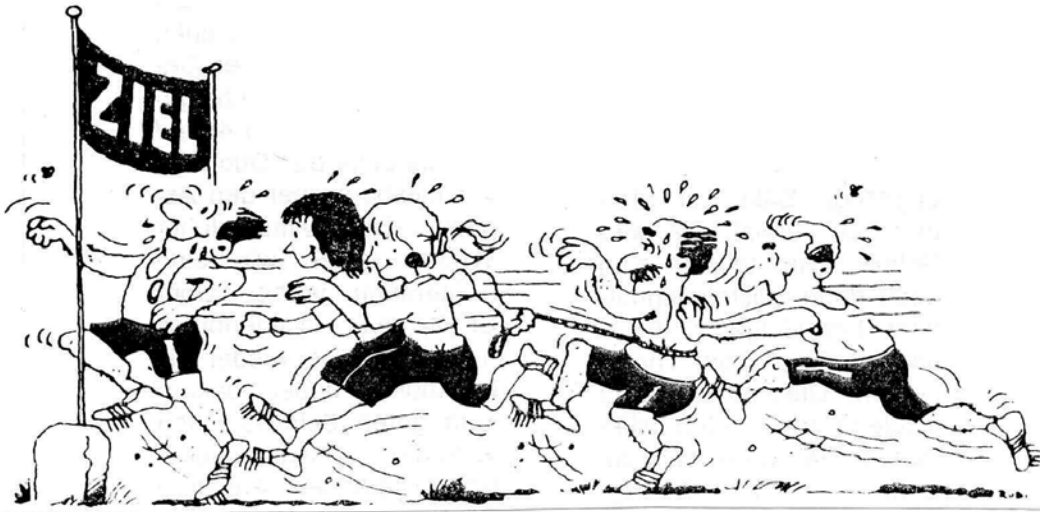
### 04.12.2010 9. Unter-Tage-Sparkassen Marathon Sondershausen

**M**

236 Schröder, Jochen 5:42:44 5 M 60

**HM**

37 Klingebiel, Hans-Peter 2:52:11 7 M 50



Der traditionelle Neujahrslauf findet am **Sonntag, den 9. Januar 2011, 14:30 Uhr**, statt. Anschließend treffen wir uns wie jedes Jahr im Clubheim des Post SV zum gemeinsamen Kaffeetrinken. Dazu sind wie immer auch Freunde und Angehörige herzlich eingeladen.



## Typisch Vereinigte IKK: ein starker Partner für Ihre Gesundheit

Sie möchten hoch hinaus? Dann brauchen Sie einen starken Partner, der Ihre Bedürfnisse und Ansprüche in den Vordergrund stellt. Der Vereinigten IKK vertrauen bereits über eine Million Menschen. Sie erhalten Top-Leistungen zu einem attraktiven Beitragssatz. Schaffen Sie sich neue Perspektiven. Die Vereinigte IKK freut sich auf Sie. Weitere Informationen erhalten Sie bei der Vereinigten IKK in Gütersloh, Wiedenbrücker Str. 41, 33332 Gütersloh.

Mehr Infos unter: 0 52 14.9 18-0



[www.vereinigkte-ikk.de](http://www.vereinigkte-ikk.de)